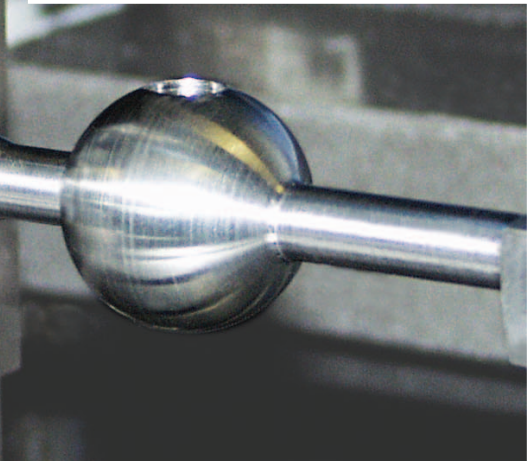
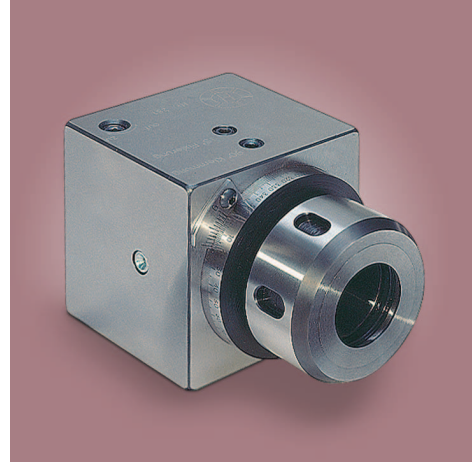
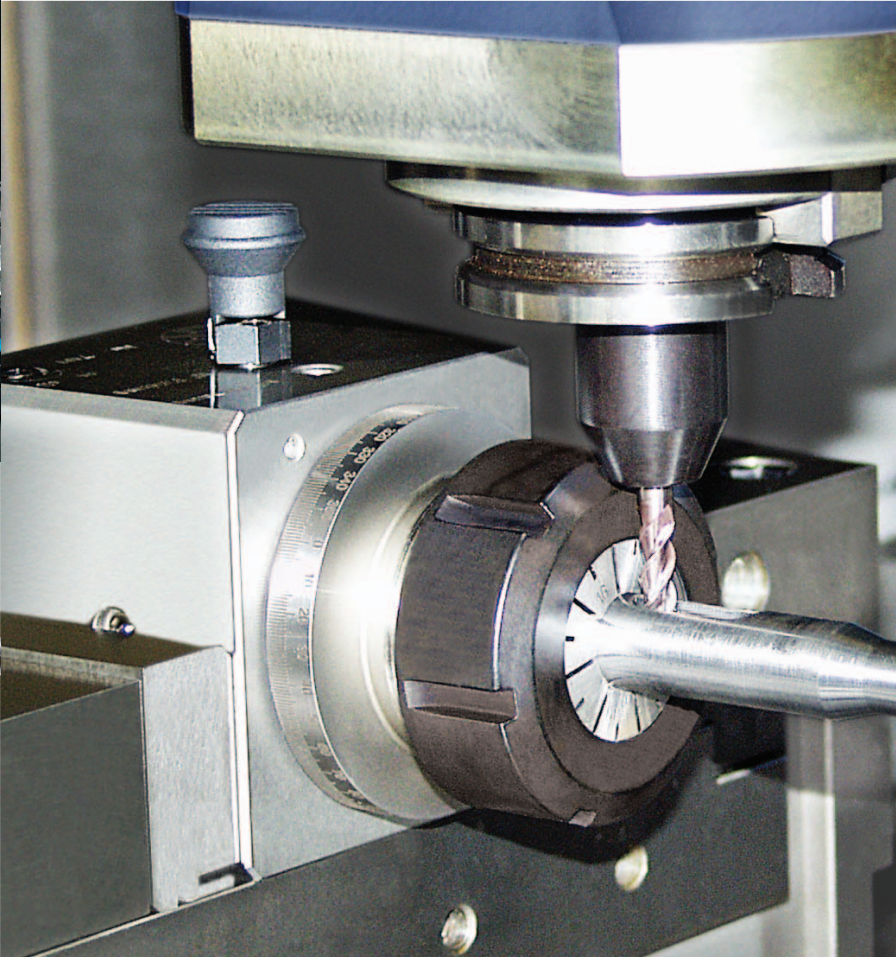


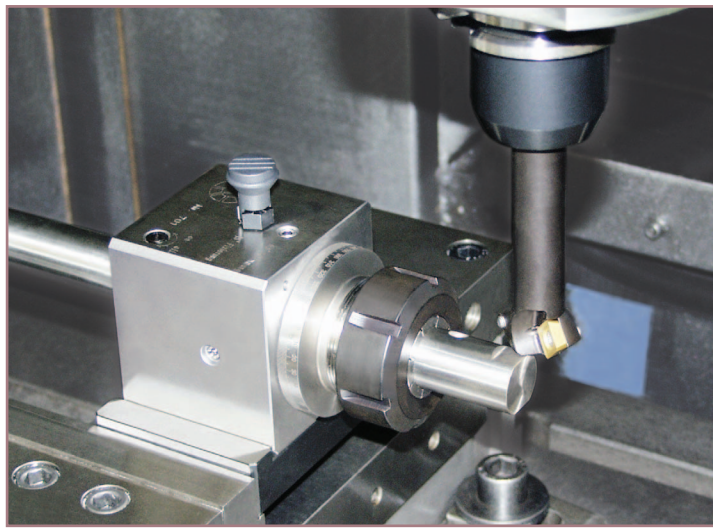
Schraubstock- Teilapparat



Standardprogramm & Ersatzteile

Der „KLEINE“ hat alles sicher im Griff

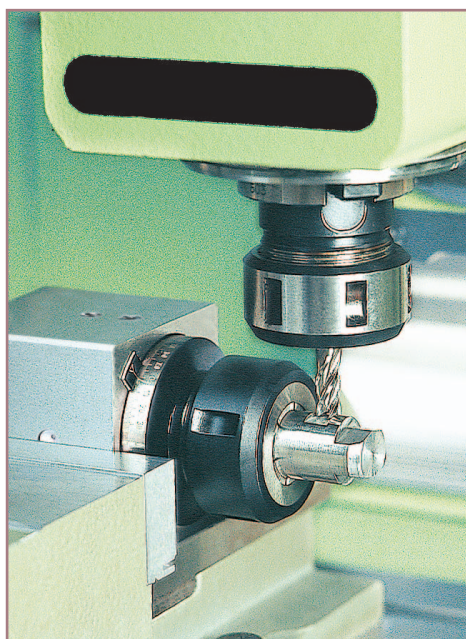
Beim Fräsen, Bohren, Schleifen oder Messen



Der **Schraubstock-Teilapparat** ist nicht nur absolut sicher, sondern auch extrem vielseitig. Vor allem runde und polygone Werkstücke werden sehr einfach und ohne jegliche Oberflächenbeschädigungen aufgenommen.

Gleichzeitig wird der Rüstkostenfaktor minimiert. Denn mit der Anwendung unseres **Teilapparates** ist kein zeit- und kraftaufwändiger Umbau der Spannmittel mehr notwendig.

Zur Aufnahme der Werkstücke können die üblichen Spannzangen verwendet werden, die auch bei der täglichen Arbeit zum Einsatz kommen. Somit sparen Sie sich den Zukauf von teureren Spannwerkzeugen.

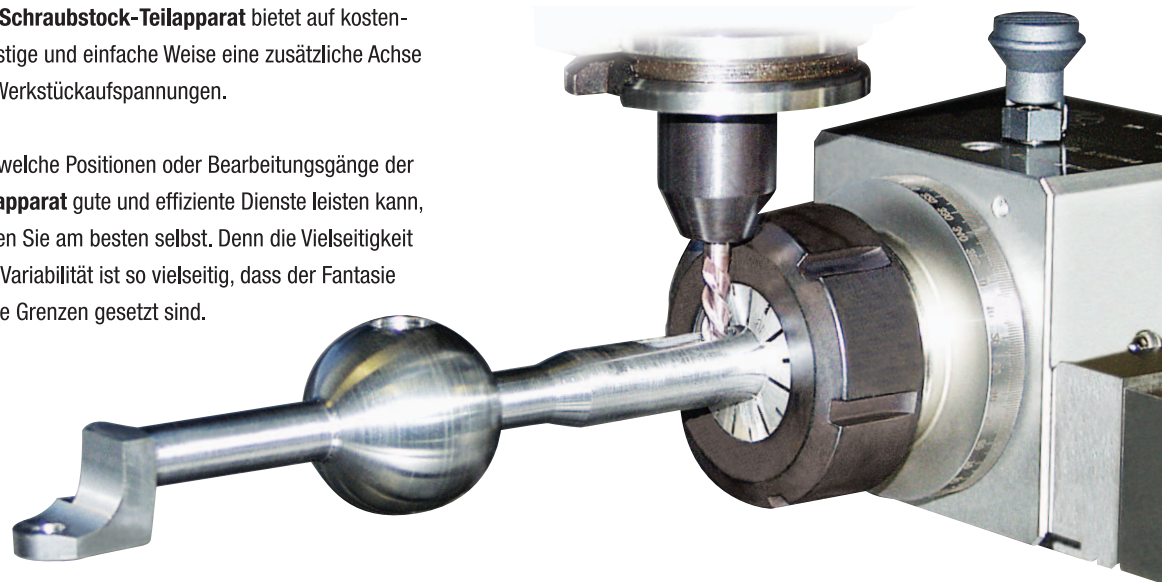


Für den universellen Einsatz

Der „KLEINE“ garantiert 100% Präzision

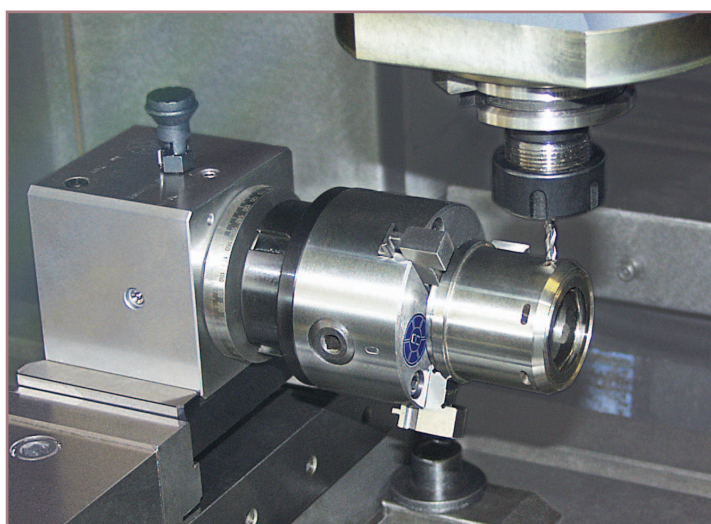
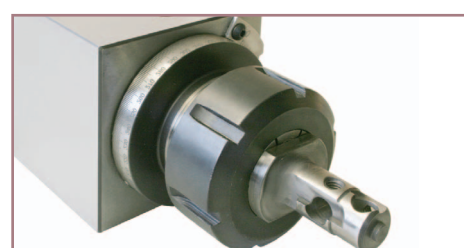
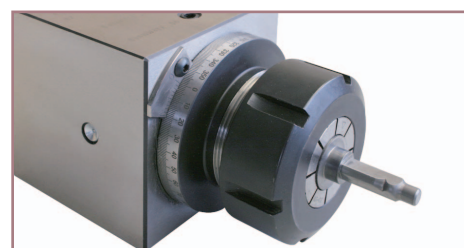
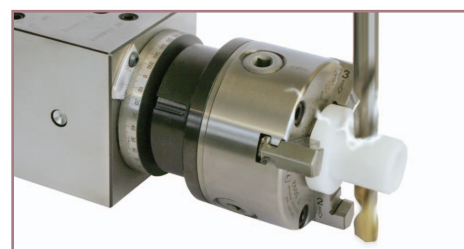
Der **Schraubstock-Teilapparat** bietet auf kostengünstige und einfache Weise eine zusätzliche Achse für Werkstückaufspannungen.

Für welche Positionen oder Bearbeitungsgänge der **Teilapparat** gute und effiziente Dienste leisten kann, testen Sie am besten selbst. Denn die Vielseitigkeit und Variabilität ist so vielseitig, dass der Fantasie keine Grenzen gesetzt sind.



Zur Herstellung der Gehäuse und Lagerelemente verwenden wir ausschließlich hochwertigen Werkzeugstahl. Er ist gehärtet und allseitig winkelgenau geschliffen.

Die Ablesung erfolgt über eine Gradskala mit Nonius und in 15°-Schritten lassen sich die Positionen durch einen Indexbolzen rastern und mit einer Feststellschraube fixieren.



Schraubstock-Teilapparat und Zubehör

Einfaches und sicheres Spannen von Werkstücken

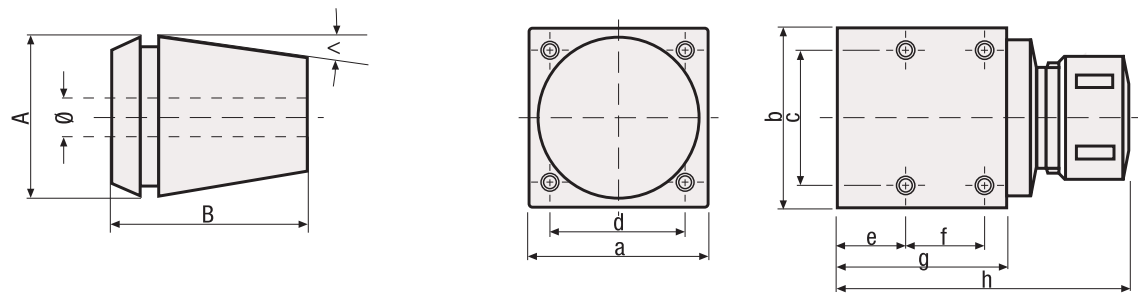
Verfügbare Spannzangen

Spannzangen	DIN	Bemaßung		
		A	B	<
HFØ 2-16	6388	22,5	40	2°52'
NFØ 2-25	6388	35,5	52	2°52'
HFØ 10-32	6388	44	60	2°52'
ER25 Ø 1-16	6499	26	35	8°
ER32 Ø 2-20	6499	33	40	8°
ER40 Ø 2-26	6499	41	46	8°
ER40 VA Ø 2-26	6499			
ER50 Ø 10-34	6499	52	60	8°

Verfügbare Abmessungen

Schraubstock	Bemaßung										Bestellnummer
	a	b	c	d	e	f	g	h	i		
HFØ 2-16	80	80	60	60	30	35	75	~130	M8		2.0116
NFØ 2-25	80	80	60	60	30	35	75	~130	M8		2.0125
HFØ 10-32	100	100	80	80	35	45	90	~150	M10		2.0132
ER25 Ø 1-16	80	80	60	60	30	35	75	~130	M8		2.0216
ER32 Ø 2-20	80	80	60	60	30	35	75	~130	M8		2.0220
ER40 Ø 2-26	80	80	60	60	30	35	75	~130	M8		2.0226
ER40 VA Ø 2-26	80	80	60	60	30	35	75	~130	M8		2.0227
ER50 Ø 10-34	100	100	80	80	35	45	90	~150	M10		2.0234

Abweichungen der Maße (in mm) vorbehalten.



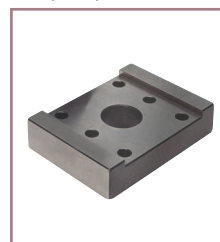
Zubehör	Spannzangen	Maße	Bestellnummer
Anschlag verstellbar bis	26		2.0010
	34		2.0011
Aufspannplatte für		80 x 80	2.0020
Grundkörper		100 x 100	2.0021
Dreibackenfutter		Ø 80	2.0030
		Ø 100	2.0031

Abweichungen der Maße (in mm) vorbehalten.

Anschlagschraube



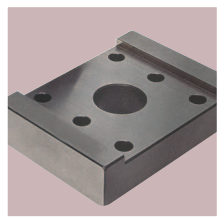
Aufspannplatte



Dreibackenfutter



Ganz schön groß der „KLEINE“ Wir sorgen für mehr Wirtschaftlichkeit



1



2



3



4

Der immer größer werdende Kostendruck erschwert zunehmend das Wachstum in vielen Betrieben und kann oftmals nicht mehr alleine durch Umsatzsteigerung erzielt werden.

Deshalb entscheiden sich immer mehr Unternehmen für wirtschaftliche Betriebsmittel, die Kosten minimieren und die Effizienz steigern. Die Wirtschaftlichkeit, die Sicherheit und Genauigkeit unseres multifunktionalen **Schraubstock-Teilapparates** als innovatives Spannmittel stehen für unsere Kunden im Vordergrund. Nur diese drei Faktoren erfüllen heute den Anspruch, um als Spannwerkzeug auf dem Stand der neuesten Technik zu gelten.

Wir können mit einer weiter entwickelten und ausgereiften Technik diese Erwartungen erfüllen - zu einem fairen Preis-/Leistungsverhältnis.

1 Aufspannplatte: Verhindert das Verspannen des **Schraubstock-Teilapparates** bei einer zu hohen Spannkraft des Maschinenschraubstocks.

2 Einstellbarer Anschlag: Für die Serienfertigung, damit die Werkstücke immer in der gleichen Längenposition eingespannt sind.

3 Dreibackenfutter: Zur Aufnahme größerer und/oder häufig wechselnder Durchmesser.

4 Kunststoffkoffer: In den Schaumstoffaussparungen sind die einzelnen Elemente gut geschützt aufbewahrt und können auf Vollständigkeit überprüft werden.

90° Klemmung

15° Fixierung

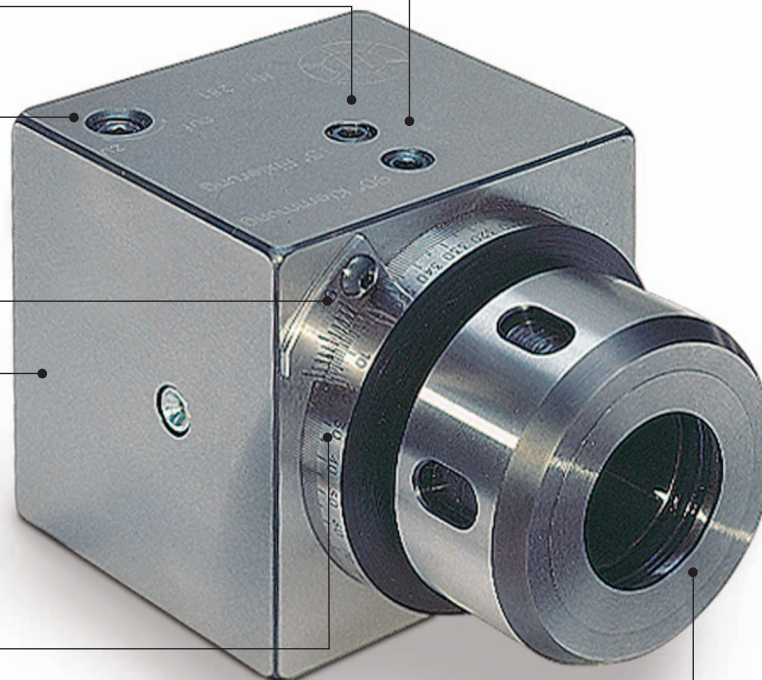
Auf/Zu

Ablesen über Gradskala mit Nonius

Hochwertiger Werkzeugstahl

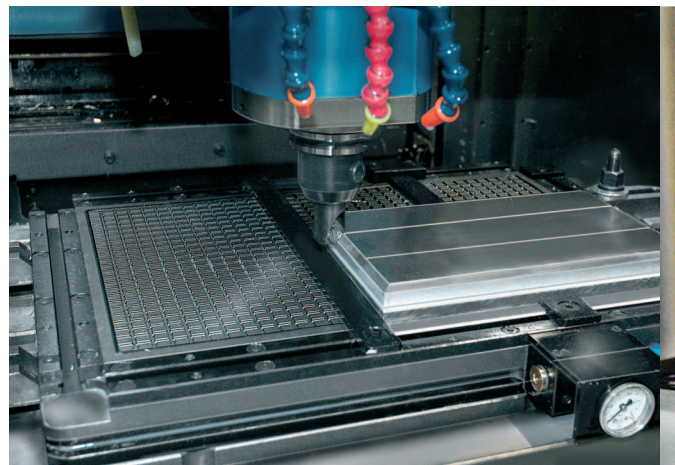
Koordinatengeschliffen mit Maßtoleranzen < 0,01mm

Spannmutter



Lieferprogramm

Vakuum-Spanntechnik
Schraubstock-Teilapparate
Winkelverstellbare Fasfräser
Maschinen- und Vorrichtungsbau
Mechanische Fertigung



ACKERMANN CNC-Technik GmbH
Planckstraße 46
71691 Freiberg/Neckar

Telefon +49(0)71 41/ 688 989-0
Telefax +49(0)71 41/ 688 989-100
info@ackermann-cnc.de

www.ackermann-cnc.de

